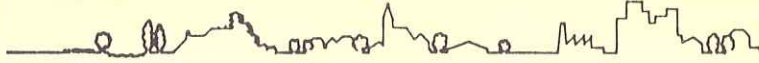


89-18

406.1

atesa

Bureau d'études pour l'aménagement du territoire et l'environnement
4, rue Frédéric Soguel 2053 Cernier / NE - Tél 032.853.15.17



DATE : 15 / 04 / 92	ECHELLE : 1 / 5000	DIM : 60 / 83
DESS :	MOD 1 : / /	MOD 2 : / /

COMMUNE DE CORNAUX

INTERVENANTS

CONDUITE DU PROJET
**GTU, GESTION DU TERRITOIRE
ET URBANISME**
4, rue F.-Soguel
2053 Cernier
☎ 032/853.41.23

**BIOL CONSEILS SA
ING. EN ENVIRONNEMENT**
5, rue de la Serre
2000 Neuchâtel
☎ 032/725.50.24

406.1

PLAN D'AMENAGEMENT

Carte de l'inventaire des objets naturels

INTERVENANTS

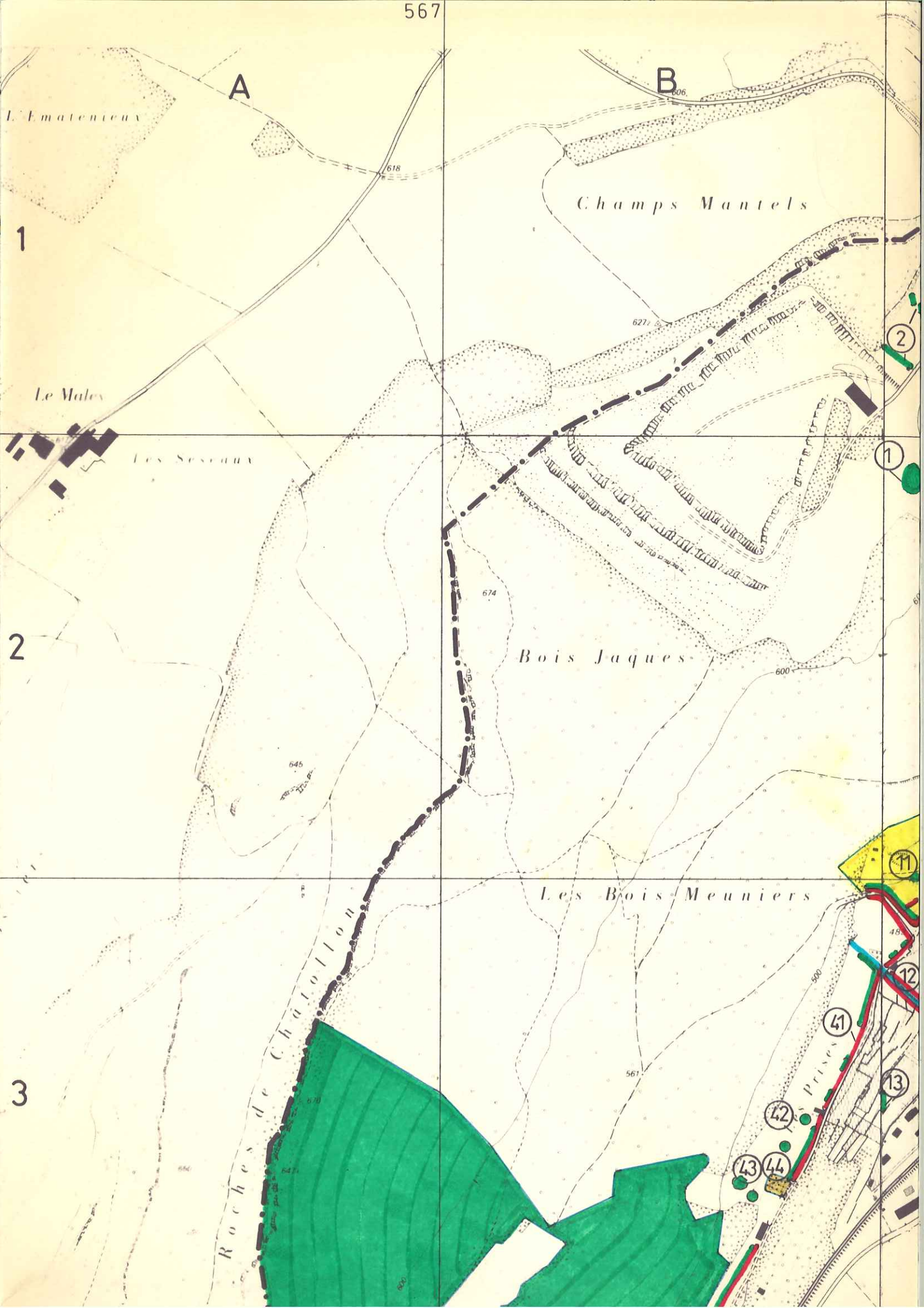
**BERNARD MATTHEY
INGENIEURS CONSEILS SA**
Dr. ès sciences SIA
2205 Montezillon
☎ 032/731.53.53

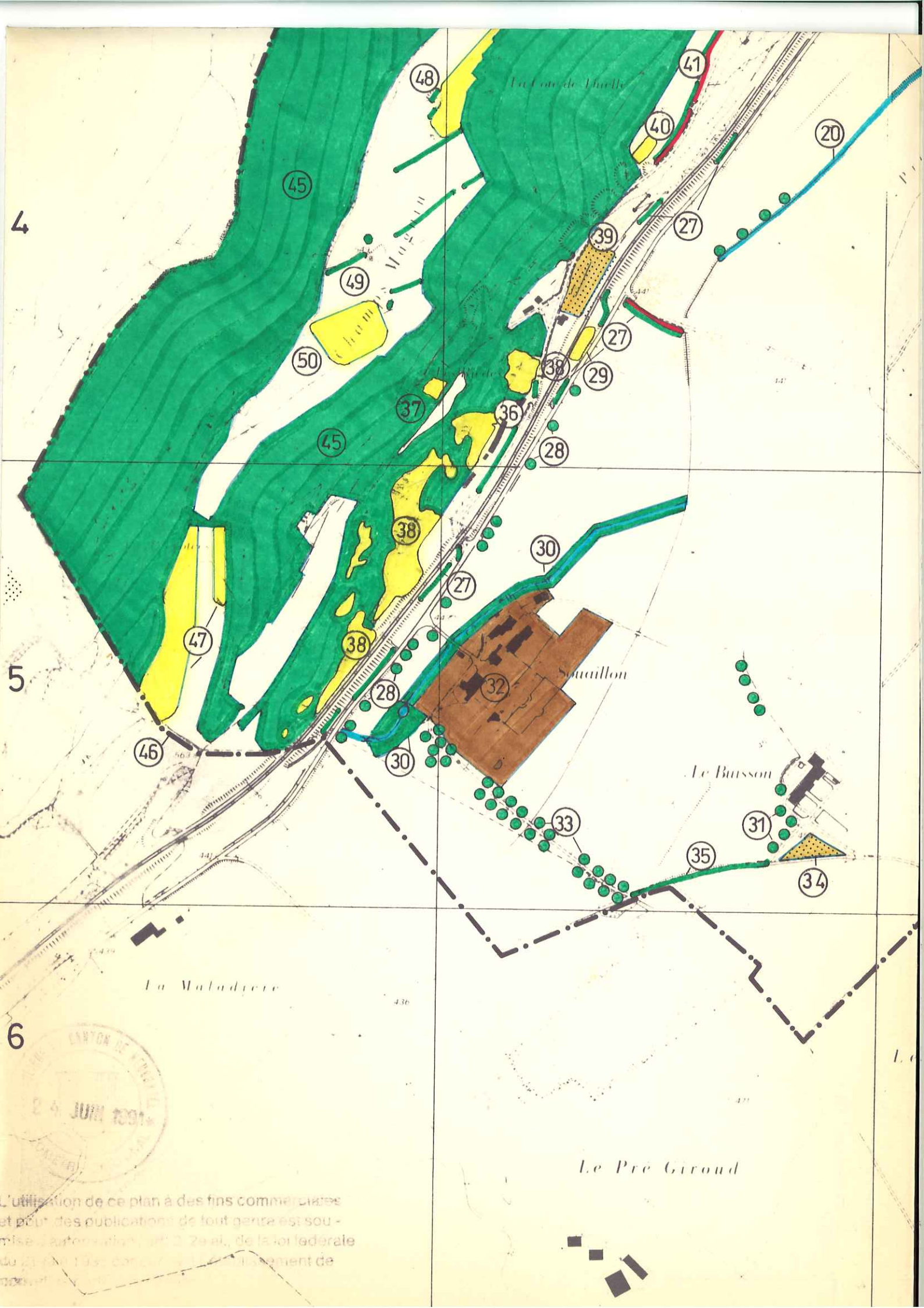
**FRANCOISE VOILLAT
ECONOMISTE**
Rollin 1
2525 Le Landeron
☎ 032/751.38.08

LEGENDE :

-  No DES OBJETS
-  HAIE
-  BOSQUET
-  MILIEU FORESTIER
-  PRAIRIE MAIGRE SECHE, GARIDE
-  MILIEU HUMIDE
-  FRICHE
-  MARE, ETANG
-  COURS D'EAU
-  MUR DE PIERRES SECHES
-  VERGER
-  PARC BOISE
-  ARBRE ISOLE
-  ALLEED'ARBRES







L'utilisation de ce plan à des fins commerciales et pour des publications de tout genre est soumise à l'autorisation art. 22 et, de la loi fédérale du 23 mai 1935 concernant le rattachement de